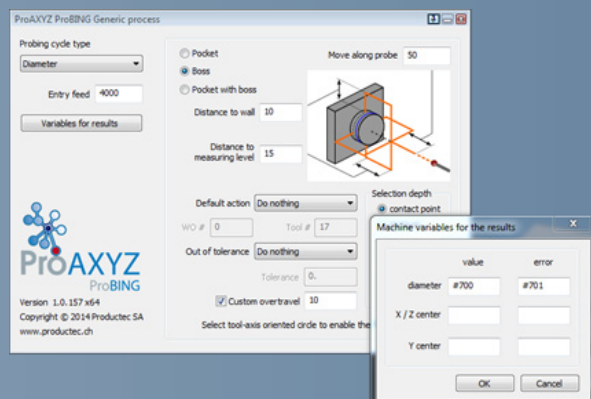
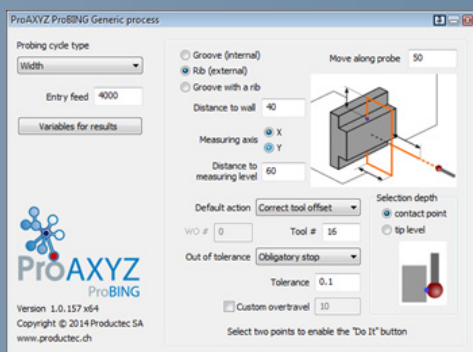
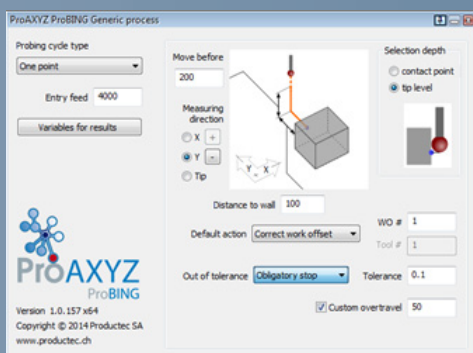
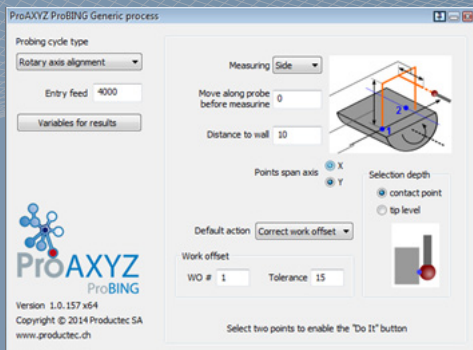


La solution de palpation de Productec



ProXYZ ProBING est un logiciel qui permet de créer, simuler et définir les actions correctives des opérations de palpation directement dans GibbsCAM.

Les fonctionnalités suivantes sont disponibles:

- Prise de référence sur axe (X,Y, Z)
- Palpage dimensionnel (longueur / largeur)
- Palpage de diamètre (par 4 points)
- Alignement d'axes rotatifs

Des actions correctives comme la correction de l'origine pièces (X,Y,Z,C), du correcteur de longueur ou rayon d'outils ou encore un stop machine sont définissables et permettent d'exploiter en cours de production les mesures effectuées.

Le logiciel fonctionne sur les machines équipées avec des cycles de palpation des CNC suivants:

- Les CNC installées avec les cycles Renishaw Inspection Plus. Par exemple la plupart des CNC Fanuc, Mazak, Haas, Mitsubishi, etc... (Pour plus d'information, se référer au constructeur de la machine et à la documentation Renishaw Inspection plus)

- machines avec commande Sinumerik 840D
- machines avec commande Heidenhain iTNC

