

Die Lösung für die Überwachung der Tätigkeit der Maschinentätigkeiten.

Eigenschaften:

Die Software zeigt Ihnen den Maschinenstatus und erlaubt es Ihnen zu sehen wie die Produktionszeiten Ihrer Werkzeugmaschinen und Ladestationen sind.

Die Kombination von ProCONNECT DNC und ProCONNECT PROD und erlaubt Ihnen die Berechnung Ihrer Produktivität.

Die Verfügbarkeitsrate, Leistung und Qualität zu jeder Zeit im Auge behalten, um die notwendigen Informationen für die Entscheidungen von Managern zu verbessern.

Eine einfache Schnittstelle, um den Status der Echtzeit-Produktion zu sehen.

Die Liste der Staaten ist vom Benutzer ohne Grenzen vollständig konfigurierbar.

Anzeige direkt am Bildschirm das Statussymbol Maschine.

Anzeigen des bearbeiteten Programms und die Fertigungsauftragsnummer.

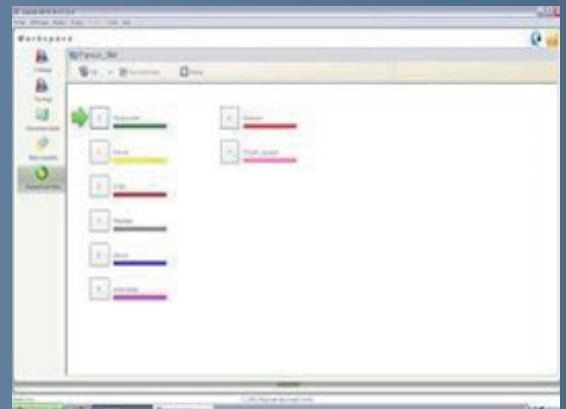
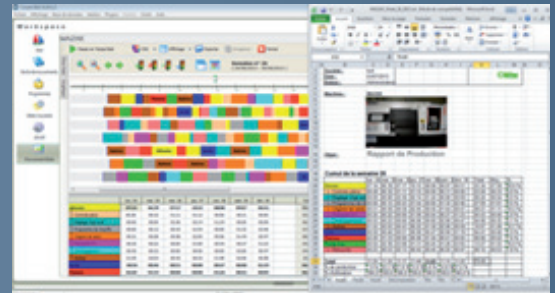
Der Maschinenstatus kann von Rechneraus manuell verändert werden, oder direkt an der Maschine wenn sie über ein Windows läuft.

Die Verwaltung der Betriebszeitplanung ist über der Software möglich.

Dateien ins Excel exportieren dank einer Makro problemlos.

Es ist möglich die Software so zu parametrisieren, dass alle exportierten Daten in Ihr ERP-System eingebunden werden können.

Lösung für die Überwachung der Maschinentätigkeit



Die Lösung für die Überwachung der Tätigkeit der Maschinentätigkeiten.

Es ist möglich die Software so zu parametrisieren , dass alle exportierten Daten in Ihr ERP-System eingebunden werden können.

Lösung für die Überwachung der Maschinentätigkeit

Bearbeitungszustände grafisch darstellen.

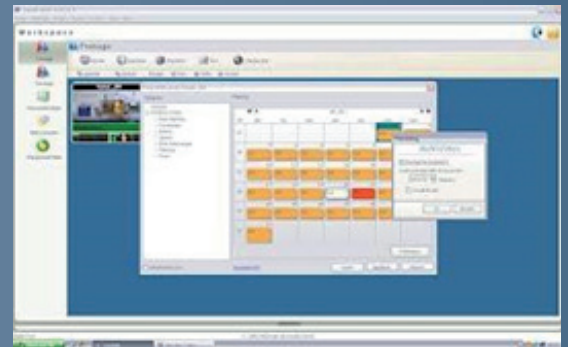
Kann so eingestellt werden, dass bei jedem Wechsel des Maschinenzustandes Sie eine E-Mail-Benachrichtigung bekommen.

Die gesammelten Daten können ins Excel exportiert werden um alle Berechnungsdaten zusammen zu haben.

Für das sind Plug-Ins entwickelt worden die es erlauben Listen zu importieren oder exportieren und Ihnen so Ende der Operation alle Daten wie Fertigungszeit oder Menge in folgende Dateiformen ausgibt: CSV/ XML/INI/ TEXT...

Datum Auswahl: Der Zeitrahmen kann individuell definiert werden (Woche, Monat, personalisier...) so können Sie Start und Endzeit definieren so wie Öffnungs oder Schliessungszeiten um die richtige Produktivität zu ermitteln oder Ihr Produktions Teams zu analysiere.

Natürlich können Sie auch hier alle Dateien in eine Excel-Tabelle exportieren umso Ihre Daten auszuwerten und Ihre Produktion so optimal wie möglich zu Planen.



Cumul de productivité sur l'OP AS21468

Imprimer Exporter

	OP1	OP2	OP3	Total	Heur.	%
Attente	00:15	00:00	00:00	00:15	00:05	100,0 %
- Contrôle pièce	00:00	00:00	00:00	00:00	00:00	0,0 %
- Sablage chgt. out	00:15	00:00	00:00	00:15	00:05	100,0 %
- Programme de chauffe	00:00	00:00	00:00	00:00	00:00	0,0 %
- Ogment de série	00:00	00:00	00:00	00:00	00:00	0,0 %
- (Repartir en)	00:00	00:00	00:00	00:00	00:00	0,0 %
- Développement	00:00	00:00	00:00	00:00	00:00	0,0 %
- Autres	00:00	00:00	00:00	00:00	00:00	0,0 %
Arrêt	00:00	00:00	00:00	00:00	00:00	0,0 %
Passage	00:00	00:00	00:00	00:00	00:00	0,0 %
Production	00:00	00:00	00:00	00:00	00:00	0,0 %
- Retrauche	00:00	00:00	00:00	00:00	00:00	0,0 %
Total	00:15	00:00	00:00	00:15		
% de production	0,0 %	0,0 %	0,0 %			
% d'utilisation	100,0 %	0,0 %	0,0 %			
Total planifié :	00:00	00:00	00:00	00:00		
% prod planifié	0,0 %	0,0 %	0,0 %			
% util planifié	0,0 %	0,0 %	0,0 %			

Fermer

