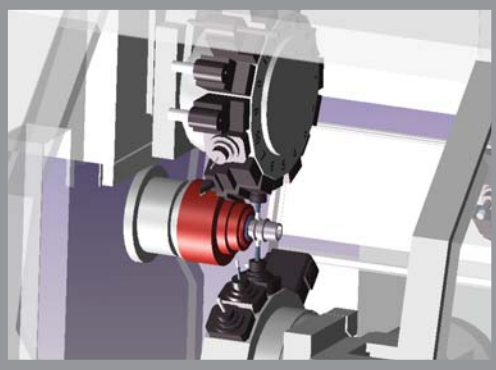


MTM

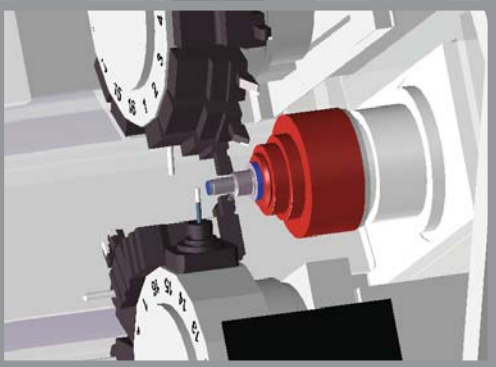
Système de programmation complet pour l'usinage multi-tâches



Synchronisation en parallèle de plusieurs usinages / groupe outils

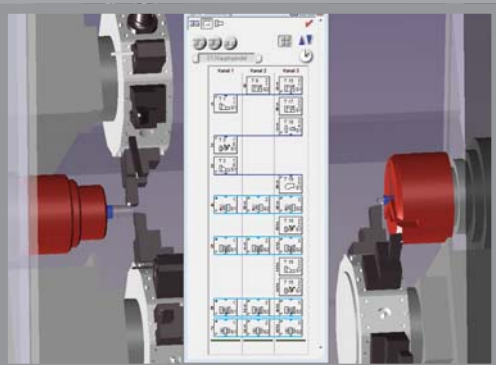
Prise en charge d'un nombre illimité de broches et de tourelles

Contrôle toute la périphérie de la manipulation de la pièce



Indispensable pour l'usinage complet sur les machines MTM

Toutes les stratégies de tournage et fraisage GibbsCAM utilisables



La recette pour un usinage complet réussi

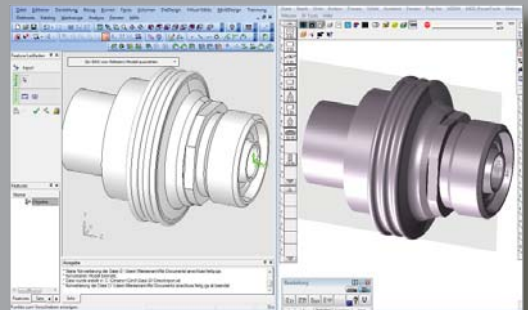
L'usinage complet sur les centres d'usinage multi-tâches est le secteur de la machine-outils qui a la croissance la plus rapide et en même temps c'est le plus exigeant.

Cette technologie offre plus que toute autre une efficacité de production maximale. L'usinage complet est la clé du succès pour les sociétés modernes d'enlèvement de copeaux. Avec l'usinage multi-tâches (MTM) l'ébauche est usinée avec diverses opérations et adaptations jusqu'à la pièce finie, et cela sans intervention supplémentaire de l'opérateur. Cela nécessite le contrôle des multi-broches, des multi-tourelles, du transfert et de tous les composants de la machine. Idéalement, vous pouvez usiner une partie de la pièce avec la broche principale pendant que l'autre partie de la pièce est usinée avec la contre-broche, et ceci simultanément avec plusieurs outils. Pour que cela fonctionne, il faut une solution FAO telle que GibbsCAM qui intègre l'entier de l'environnement machine et assure un processus sûr et sans collision. GibbsCAM MTM a été spécialement développé pour la programmation CNC d'usinage complet sur des centres d'usinage MTM. La solution offre des outils de programmation puissants qui sont faciles à comprendre et à appliquer

L'intégration CAO dont vous avez besoin

La fonctionnalité CAO de GibbsCAM est adaptée à votre programmation FAO, c'est à dire à la préparation des données de CAO à l'avance et également durant la programmation. En outre cela permet de réaliser facilement les articles et les géométries d'outils grâce à la modélisation des surfaces et des solides intégrée.

- Importez vos données facilement en utilisant les interfaces standards ainsi que l'utilisation des fichiers CAO natifs.
- Préparez les géométries importées avec les fonctionnalités de CAO intégrées pour la programmation CNC.
- Utilisez les systèmes de coordonnées pré-définis de GibbsCAM pour un réglage confortable de la géométrie : plan ZX pendant le tournage. Plan XY pour le fraisage rotatif, etc.. Pour le contrôle de l'axe B, vous pouvez créer des systèmes de coordonnées personnalisés.

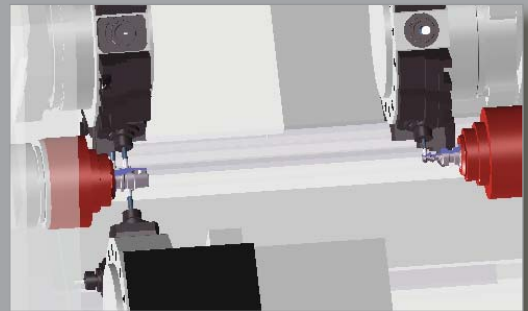


Les géométries peuvent être transmises dans GibbsCAM directement par le biais des systèmes d'intégration depuis les applications de CAO telles que SolidWorks, Autodesk Inventor etc

Configuration machine

Comme les machines-outils MTM sont en constantes évolution et offrent un potentiel quasi illimité pour les configurations, un accent particulier a été mis sur le développement de GibbsCAM MTM concernant sa capacité d'adaptation aux exigences futures. Avec GibbsCAM MTM vous avez un système de programmation spécifique à la machine disponible pour pratiquement n'importe quel centre d'usinage.

- Profitez des configurations de machines qui sont créés individuellement par nos spécialistes expérimentés pour votre machine, ceci en tenant compte des axes et de leurs limites et des temps de changement d'outils
- Ajoutez, si besoin, à la définition de la machine de base: ravailleurs, pinces pièce, lunette, tourelle, broche et autres composants de la machine. Définissez d'une manière simple un inventaire de vos outils pour chaque machine-outils.



Dans la configuration de la machine, la machine est prédéfinie avec tous les groupes d'outils et de composants qui sont utilisés pour la manipulation des pièces.



“

Nos pièces ne sont plus usinées sur une machine de fraisage avec reprise, mais sur une machine MTM. Nous avons pu réduire les temps de production jusqu'à 75%.

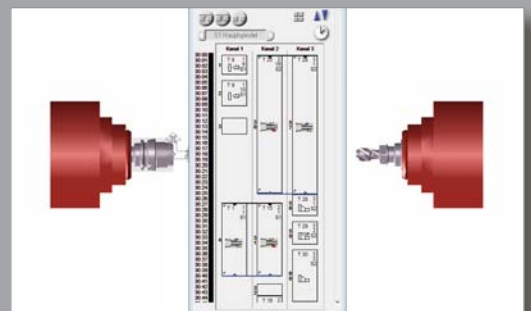
Petzer Scholz, fabrique de machine Hefter

”

La synchronisation en détails

Les procédés d'usinages sont définis de manière simple et rapide avec l'interface intuitive graphique de GibbsCAM. Les usinages complets peuvent d'abord être définis comme une série unique et ensuite être analysés et optimisés avec la séquence de synchronisation de GibbsCAM MTM. Le gestionnaire de synchronisation est le module qui fournit une représentation claire des canaux et des usinages dans un programme.

- Accédez à toutes les options d'usinages disponibles dans la programmation tournage et fraisage de GibbsCAM.
- Laissez le module MTM calculer tous les processus lors de l'utilisation simultanée de plusieurs groupes d'outils.
- Si nécessaire vous pouvez faire les modifications manuellement avec le gestionnaire de synchronisation, en déplaçant les opérations dans le processus.
- Vous pouvez compter sur les plus puissants des post-processeurs qui sont actuellement disponibles sur le marché pour le post-processing MTM. Les post-processeurs fournissent le code de la commande numérique pour tous les canaux et les codes de synchronisation.

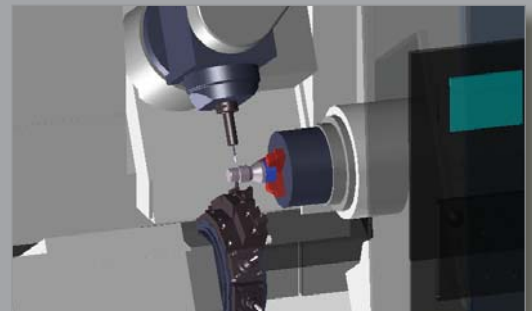


La synchronisation des différents groupes d'outils et des canaux est essentielle pour l'efficacité et la sécurité de l'usinage

Sécurité jusqu'à la pièce terminée

De la lecture des données, la mise en place de stratégies et de trajectoires d'outils, jusqu'à la réalisation de l'usinage sur la machine, GibbsCAM assure une sécurité maximale du processus. Avec la simulation machine vous pouvez vérifier, avant de lancer le programme sur la machine, si des risques de collisions des outils ou des pièces peuvent avoir lieu.

- Définissez les distances de sécurité appropriées, de sorte que tous les composants soient à une distance suffisante les uns des autres durant leur mouvement, et évitez également les mouvements de retraits inutiles.
- Évitez les erreurs coûteuses. En utilisant la simulation machine, vous pouvez vous assurer que le mouvement simultané des groupes d'outils, des composants pour la manipulation et l'usinage s'exécute sans problème.



La simulation illustre le processus MTM avec tous les processus cinématiques pertinents de la machine pour une sécurité de production maximale.

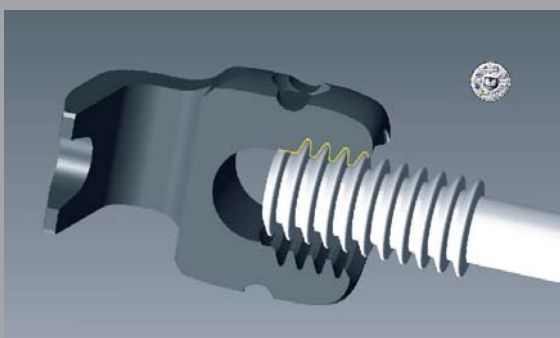
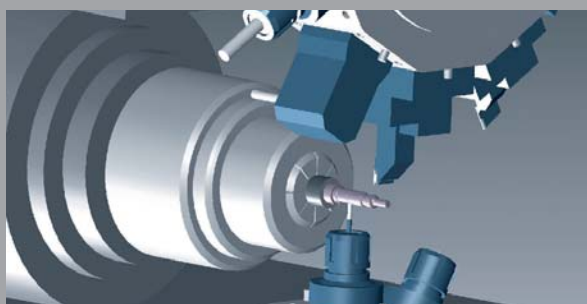
Le service garantie Productec

Nos clients ont notamment retenu GibbsCAM pour la vaste gamme de services que Productec propose en parallèle à la solution logicielle choisie. Avant votre décision finale, nous vous conseillons de manière fiable et nos compétences vous aideront à trouver la bonne solution. Par la suite nous vous aidons à vous familiariser avec le logiciel en vous proposant des formations en groupe ou des formations spécifiques, des post-processeurs de haute qualité et un soutien dans vos projets. Dès le début de l'utilisation du logiciel, nos collaborateurs expérimentés du support technique (Hotline) sont à votre disposition pour répondre à toutes vos questions.

Le développement continu des logiciels permet de garder vos applications au niveau le plus actuel, et nos formations sont régulièrement adaptées et vous permettent d'utiliser les dernières fonctionnalités de manière optimale.

GibbsCAM en détails

Module de base		Options des modules complémentaires
Fraisage	Tournage	
Modules complémentaires		Formats standards inclus dans le logiciel DXF, DWG, IGES, Parasolid, STL, SolidWorks, Solid Edge, Rhino Formats optionnels Inventor, ACIS, SAT, PTC Creo, STEP, CATIA V4/V5, Siemens UGS/NX, VDAFS Simulation machine Postprocesseurs Licence réseau Erosion à fil
Fraisage 3 axes	MTM1	
4 et 5 axes positionnés	Un groupe outils	
4 et 5 axes simultanés	MTM2	
Fraisage axe rotatif	Deux groupe outils	
Usinage par palette VoluMill (Processus ébauche)	MTM3 Plus de 2 groupes outils	



PRODUCTEC

Productec se caractérise par ses compétences dans le domaine des logiciels et services pour l'industrie depuis plus de vingt ans.

Son offre est composée de logiciels simples et productifs. Ils vous permettent de concevoir, créer et ensuite usiner sur les CNC de manière rapide et intuitive.

Ses services incluent l'analyse de la situation, l'élaboration de la solution optimale correspondant à vos besoins, la formation des utilisateurs ainsi que le service d'assistance téléphonique.

L'équipe Productec est composée de professionnels au bénéfice de qualifications aussi diverses que l'informatique, l'usinage et l'automatisation. Grâce à son expérience, Productec vous assure de tirer le meilleur parti de votre investissement.